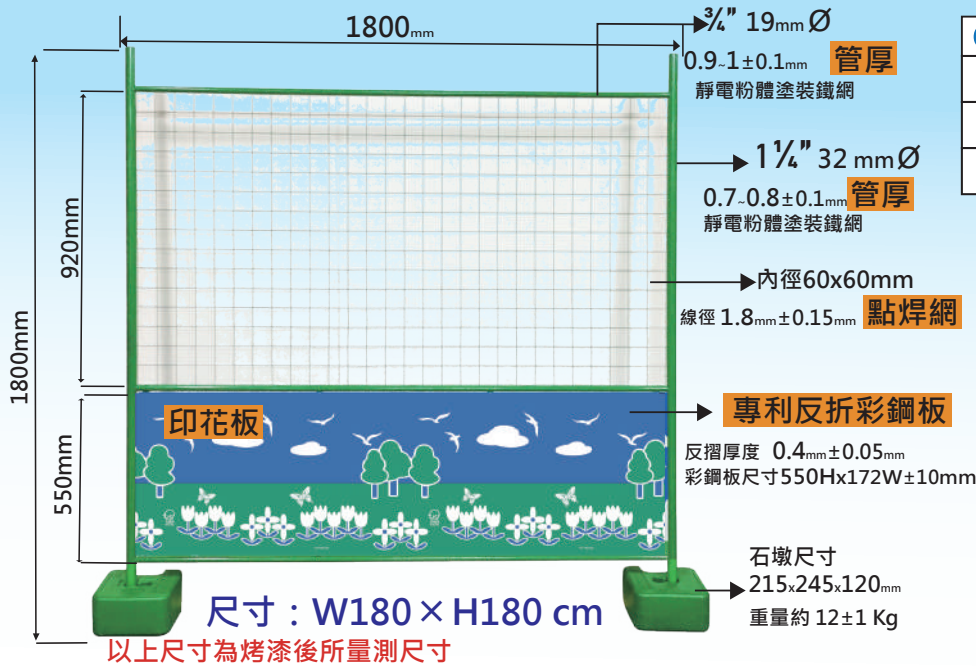


暢銷款



CX0104	含石墩	不含石墩
數量		
單價		
運費		

※17噸大貨車可載350~400組



固定環專利證明
專利證號M600782號



反摺彩鋼板專利證明
專利證號M587202號

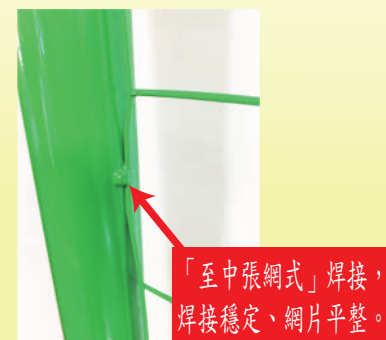
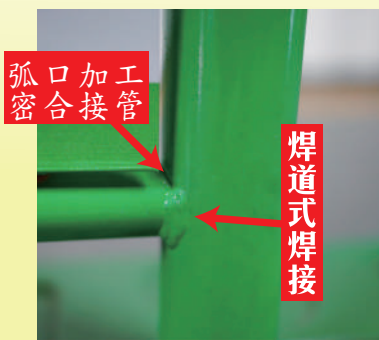
一條龍全自動化生產製程



產品優勢分析

	石頭牌專利設計衛工圍籬	同業他牌圍籬
焊接	<ul style="list-style-type: none"> ●採自動化機械手臂，品質精準穩定。 ●鐵管採弧口加工密合焊接。 ●管件採雙點式焊接法，強度增強，確保牢固性。 	<ul style="list-style-type: none"> ●人工焊接，品質不穩定。 ●鐵管採壓扁式接合，間隙無法控制，容易焊破。 ●管件採單點式焊接法，牢固性低。
鐵管	採厚管加工 管厚0.6~0.8mm	採薄管加工 管厚0.4mm
彩鋼板	採專利板設計，堅固耐用，安全性高。	採薄板加工，易損壞破裂，安全性低。
圍籬網	採「至中張網式」焊接，焊接穩定，網片平整。 網孔徑6*6CM	採「側邊式」焊接，易產生焊接不良、品質難控制。 網孔徑7*7CM
石墩	採加大加重製作，基座更穩定。	採減少成本製作，容易傾倒。
成品重量	約5.6kg	約4.3kg

石頭牌專利設計衛工圍籬



石頭牌專利設計衛工圍籬